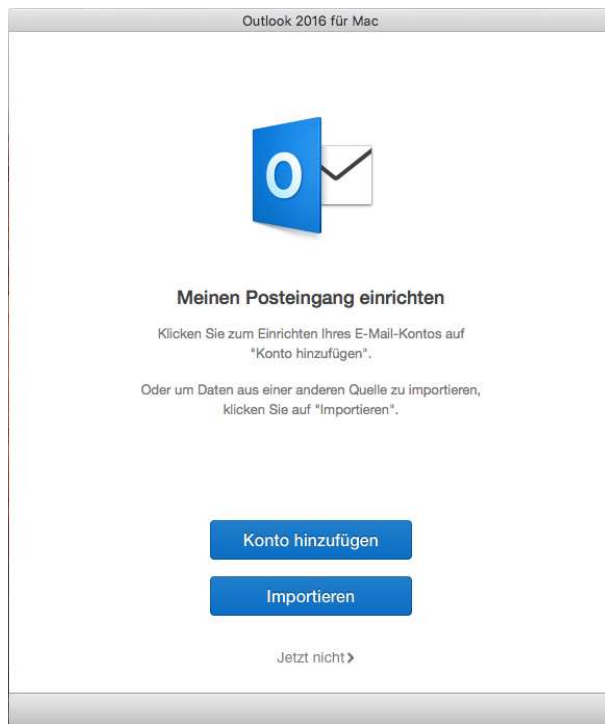
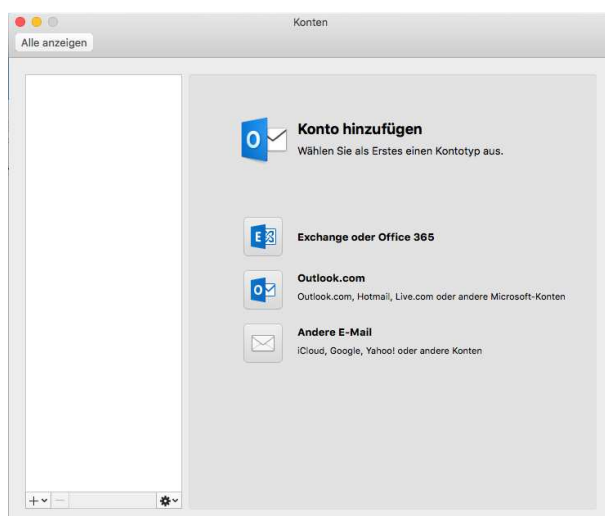


## Einrichtung K1Mail (IMAP) in Outlook 2016 für Mac

Starten Sie Outlook 2016 zum ersten Mal, erscheint ein Assistent welcher Ihnen bei der Ersteinrichtung behilflich ist. Klicken Sie auf „Konto hinzufügen“.



Hier wählen Sie bitte „Andere E-Mail“.



Sollten Sie bereits ein Konto in Outlook eingerichtet haben und möchten das neue K1 E-Mail-Konto zusätzlich einrichten klicken Sie in Outlook unter „Extras“ auf „Konten“ und klicken unten links auf das +.

Geben Sie hier Ihre Kontoinformationen wie folgt an.

**Geben Sie Ihre Kontoinformationen ein.**

E-Mail-Adresse:

Kennwort:

Automatische Konfiguration

---

Benutzername:

Typ:

Eingangsserver:  :

Standardport außer Kraft setzen  
 Für Verbindung SSL verwenden (empfohlen)

Ausgangsserver:  :

Standardport außer Kraft setzen  
 Für Verbindung SSL verwenden (empfohlen)

Ein letzter Klick auf „Konto hinzufügen“ und Sie können wie gewohnt Ihre E-Mails abrufen und versenden.